

# Les intervenants

**DAVID GERNEZ**



En parallèle de ses études en informatique, David Gernez découvre et se forme à la danse au sein d'une école amateur à Hyères. Il entame sa carrière en Suisse en 2002, et son parcours singulier de danseur-interprète se précise au gré de projets indépendants, mais aussi de comédies musicales ou d'opéras. 2005 marque le début d'une aventure avec Angelin Preljocaj, d'abord élève au GUID, il intègre ensuite la compagnie de ce dernier.

La suite de sa carrière se déroule ensuite auprès d'Emanuel Gat, Nasser Martin-Gousset, la compagnie Linga, ou encore les frères Ben Aïm (CFB451). Depuis 2011, il est chorégraphe associé à Lucie Augeai au sein de la Compagnie Adéquate avec laquelle il crée plus de 10 dix pièces chorégraphiques, mélangeant les formats (intérieur, extérieur, patrimoine) et les adresses (jeunes public, tout public) mais aussi les collaborations (musiques, arts visuels, chant...).

C'est en 2018 qu'il entame une collaboration avec Simon-Pierre Bestion - Chef de chœur de l'ensemble La Tempête, autour de la création de douce dame (quatuor voix et danse). Depuis, il anime également différents stages à destination des chefs de chœurs et des chanteurs pour développer leur relation au corps et à la voix.

**LAURE-EMMANUELLE DAUVERGNE**



Après des études de violoncelle au Conservatoire Municipal Agréé de Châlons-en-Champagne, Laure-Emmanuelle Dauvergne-Maireaux poursuit sa formation à la faculté de Musicologie de Reims où elle obtient sa Maîtrise en 2000. Parallèlement, elle obtient une Médaille d'or en Histoire de la Musique au CNR de Reims et une mention très bien en Fin d'études en écriture au Conservatoire d'Issy-les-Moulineaux. Elle obtient l'agrégation de musique en 2005 et enseigne actuellement en collège et lycée.

Choriste depuis de nombreuses années, c'est en 1994 qu'elle rejoint l'Ensemble Vocal Féminin *Thibaut de Champagne*. Formée pendant ses études par Hélène Le Roy à la direction de chœur, elle approfondit sa formation lors de stages avec Catherine Fender et Jean Philippe Billmann ou encore Raphaël Imoos avant d'obtenir en 2018 un DEM de direction de chœur au conservatoire de Colmar et le Diplôme d'Etat en direction d'ensembles vocaux en 2020. Elle dirige actuellement l'ensemble féminin *Thibaut de Champagne* depuis plus de 10 ans ainsi que l'*octuor vocal 8 de chœur*. Très engagée dans le chant choral scolaire et le monde associatif, elle est la Présidente de l'association Arcanes, chargée de mission chant choral dans l'académie de Reims, membre du bureau de la FNCS et continue de chanter dans l'ensemble *Ksang, les voix à suivre* en Alsace entre autre.



Chef de chœur, compositeur, arrangeur, Pierre-Gérard VERNY est à l'heure actuelle, un des spécialistes incontournables du jazz vocal, en particulier polyphonique. Lauréat de plusieurs concours (La Défense, Crest, Florilèges vocal de tours) et nommé aux victoires de la musique avec le groupe vocal SIX ½, il a réuni et dirigé autour de grands chœurs des artistes de renommée internationale comme Didier Lockwood, Henri Salvador, Rhoda Scott, Richard Galliano, Michel Fugain ou encore Michel Legrand.

Il est chargé de mission chant choral auprès du recteur de l'Académie de Créteil et à ce titre les rassemblements inter établissements en mettant en scène sur une dizaine de concerts chaque année, plus de 200 collégiens avec des musiciens professionnels.

Il anime régulièrement des masterclass autour de la voix ou dirige des stages de jazz choral, activités pour lesquelles il est devenu une des références françaises. Ses qualités de compositeur et d'arrangeur pour les voix étant reconnues, il compose et arrange régulièrement pour ses propres formations et pour des commandes privées ou publiques, toujours autour des formations vocales dont il s'est fait une spécialité. Ses œuvres sont éditées majoritairement aux Éditions À Cœur Joie à Lyon, pour lesquelles il est responsable de collection, mais aussi aux Éditions Annie Bank (Pays bas) et Sound Music Publication (Etats unis).

---

**MAUD GALICHET**

Directrice artistique de plusieurs chœurs, Maud GALICHET est une musicienne talentueuse et expérimentée doublée d'une pédagogue inventive et charismatique ce qui en fait une chef de chœur d'une grande efficacité à l'énergie mobilisatrice. Son parcours universitaire (UFR de Reims, chant lyrique au CRR de

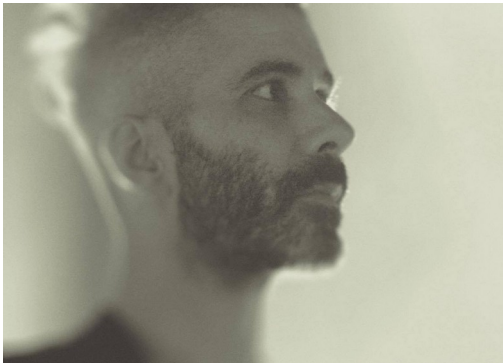
Reims, CAPES d'éducation musicale et chant choral) et professionnel (formations en direction de chœur, en danse, en mise en scène et en théâtre) lui confèrent des compétences solides et plurielles dans le domaine de la direction de chœur, de la pédagogie, de la didactique et de la coordination de projets. Maud est désormais coordinatrice pédagogique et professeur de chant et chant choral en conservatoire, et directrice artistique du « chœur Dédicace » à Saint Germain en Laye. Elle dirige aussi au sein de l'association « Chanson Contemporaine » de

nombreux stages vocaux et rassemblements chantants auprès de nombreux chœurs en France et en Suisse, et également le Grand Choral (850 choristes) lors du festival des « Nuits de Champagne » à Troyes où elle dirige et travaille avec de nombreux artistes.

Pédagogue reconnue par ses pairs, elle exerce en tant que formatrice à l'ESPE de Bonneuil sur Marne auprès des étudiants fonctionnaires stagiaires du 1er degré mais aussi auprès des professeurs du secondaire et du primaire et des chefs de chœurs pour les académies de Bordeaux, Créteil, Limoges, Poitiers, Reims et de la FNCS (Fédération Nationale des Chorales Scolaires) lors de séminaires autour de la voix en mouvement et aussi en tant que formatrice lors de stages diplômants à destination de chefs de chœur.

---

## GEOFFREY BOUTHORS



C'est au saxophone que débutera la musique pour Geoffrey, courte expérience car ses doigts découvrent à l'adolescence la six cordes qui dès lors ne la quittera plus. Chanteur, multi-instrumentiste, « touche à tout » et passionné, il peut aussi bien passer de sa fidèle guitare au piano qu'il troquera volontiers pour une basse ou une batterie.

On pourra aussi le retrouver « percussionner », beat boxer, bidouiller des machines ou encore boucler sa voix. La musique est sans limite, un seul style ne semble pas le combler, une seule casquette non plus d'ailleurs. C'est la raison pour laquelle, il se frottera à la polyphonie, en passant par le trip hop, le blues, la chanson française, le rock, la pop, le rap, le funk ou l'électro... Cette ouverture et cette richesse lui permettent aujourd'hui d'écrire, de composer et d'arranger aussi bien pour lui que pour des artistes d'univers différents. Titulaire du MIMA, coach en team building, professeur de guitare, chef de chœurs et harmonisateur pour Chanson Contemporaine...vous l'attendez ici...mais il passera par là.

---

## TRISTAN KRENC



Tristan KRENC est directeur de l'INECC Mission Voix Lorraine, centre de ressources pour les pratiques musicales en Région Grand Est. Son parcours musical l'a emmené à investir différents champs de pratique, tantôt via l'orchestre, tantôt en participant à la vie chorale de la région. Parallèlement à son activité au sein de l'INECC Mission Voix Lorraine, il anime des camps musicaux en région Grand Est et plus largement en Europe, il se forme et travaille autour de l'Art du Conte.

Trompettiste dans différents ensembles et chanteur à ses heures, il a une très bonne connaissance du réseau musical en amateur et pour les professionnels. Il s'investit aujourd'hui en tant que co-président au sein du Réseau GRABUGE, musique actuelle Grand Est et est également Président de Musique en Territoires.

Podcast, entretien avec Tristan KRENC :

[Streamez La parole à... Tristan Krenc par INECC Mission Voix Lorraine | Écoutez en ligne gratuitement sur SoundCloud](#)

---

## STÉPHANIE STOZICKY

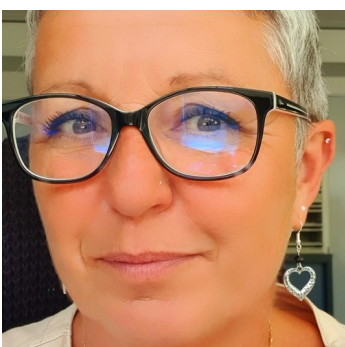


C'est d'abord en tant que pianiste accompagnatrice que Stéphanie Stozicky a parcouru les chorales et autres événements chantants depuis une vingtaine d'années. Diplôme Universitaire de Musicienne Intervenante (DUMI) en poche et passionnée de pédagogie, c'est naturellement qu'elle se tourne petit à petit vers la direction de chœur.

Cette nordiste installée en Bretagne intervient en milieu scolaire pour Golfe du Morbihan Vannes Agglomération, dirige le chœur des Frappés du Sol à Nantes et participe aux diverses activités de Chanson Contemporaine en jonglant entre différentes casquettes de formatrice, pianiste et cheffe de chœur.

---

## EMMANUELLE MAROU



Originaire des Hautes-Alpes, c'est depuis son plus jeune âge qu'Emmanuelle Marou « baigne » dans le chant choral ! Pendant treize ans, elle évolue en tant qu'assistante de direction aux Editions A Cœur Joie avant de se lancer dans l'aventure Boîte à Chansons depuis le 1er janvier 2004. La Boîte à Chansons a été créée il y a une cinquantaine d'années par Mr Michel Liotta et était implantée à Divonne-les-Bains jusqu'en fin d'année 2003.

Cette structure est spécialisée dans l'édition de partitions de chansons françaises et francophones à destination des chorales. Son catalogue contient environ 5000 titres et de nouvelles parutions sont proposées chaque semestre à hauteur de 40 à 50 partitions. Emmanuelle Marou travaille avec un réseau d'harmonisateurs qui, pour certains, sont présents dans leur catalogue depuis plusieurs décennies.